

Clorură de potasiu Noridem 150 mg/ml concentrat pentru soluție perfuzabilă
clorură de potasiu 150 mg/ml

INFORMAȚII CARE TREBUIE SĂ APARĂ PE AMBALAJUL SECUNDAR

Cutie de carton

1. DENUMIREA COMERCIALĂ A MEDICAMENTULUI

Clorură de potasiu Noridem 150 mg/ml concentrat pentru soluție perfuzabilă

2. DECLARAREA SUBSTANȚEI(LOR) ACTIVE

clorură de potasiu 150 mg/ml

3. LISTA EXCIPIENȚILOR

Excipienți: apă pentru preparate injectabile.

4. FORMA FARMACEUTICĂ ȘI CONȚINUTULConcentrat pentru soluție perfuzabilă
Fiole de 5 ml, 10 ml și 20 ml750 mg în 5 ml
5 ml conțin 10 mmol de K⁺, Cl⁻1,5 g în 10 ml
10 ml conțin 20 mmol de K⁺, Cl⁻3 g în 20 ml
20 ml conțin 40 mmol de K⁺, Cl⁻

Cutiile conțin 20 × 5 ml < 20 × 10 ml> < 20 × 20 ml>

5. MODUL ȘI CALEA(CĂILE) DE ADMINISTRAREPentru administrare intravenoasă.
A se citi prospectul înainte de utilizare.
Trebuie diluat înainte de utilizare.**6. ATENȚIONARE SPECIALĂ PRIVIND FAPTUL CĂ MEDICAMENTUL NU TREBUIE PĂSTRAT LA VEDEREA ȘI ÎNDEMÂNA COPIILOR**

A nu se lăsa la vederea și îndemâna copiilor.

7. ALTĂ(E) ATENȚIONARE(ĂRI) SPECIALĂ(E), DACĂ ESTE(SUNT) NECESARĂ(E)

A se dilua de cel puțin 50 de ori cu un diluant adecvat. A se amesteca bine înainte de perfuzia intravenoasă lentă.

8. DATA DE EXPIRARE

EXP:

După prima deschidere: Din punct de vedere microbiologic, medicamentul trebuie utilizat imediat.

9. CONDIȚII SPECIALE DE PĂSTRARE

10. PRECAUȚII SPECIALE PRIVIND ELIMINAREA MEDICAMENTELOR NEUTILIZATE SAU A MATERIALELOR REZIDUALE PROVENITE DIN ASTFEL DE MEDICAMENTE, DACĂ ESTE CAZUL

11. NUMELE ȘI ADRESA DEȚINĂTORULUI AUTORIZAȚIEI DE PUNERE PE PIAȚĂ

Noridem Enterprises Limited
Evagorou and Makariou, Mitsi Building 3, 1st floor, Office 115
Nicosia, 1065
Cipru

12. NUMĂRUL(ELE) AUTORIZAȚIEI DE PUNERE PE PIAȚĂ

16501/2026/01 - ambalaj cu 20 fiole de 5 ml
16501/2026/02 - ambalaj cu 20 fiole de 10 ml
16501/2026/03 - ambalaj cu 20 fiole de 20 ml

13. SERIA DE FABRICAȚIE

Lot:

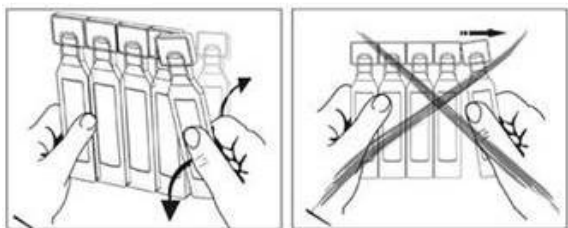
14. CLASIFICARE GENERALĂ PRIVIND MODUL DE ELIBERARE

Medicament eliberat pe bază de prescripție medicală restrictivă – PR

15. INSTRUCȚIUNI DE UTILIZARE

A se utiliza doar dacă soluția este limpede și lipsită de particule vizibile.
A se utiliza conform instrucțiunilor unui medic.

A se elimina după prima utilizare.



16. INFORMAȚII ÎN BRAILLE

Nu este cazul, numai pentru utilizare în spital.

17. IDENTIFICATOR UNIC - COD DE BARE BIDIMENSIONAL

<cod de bare bidimensional care conține identificatorul unic.>

18. IDENTIFICATOR UNIC - DATE LIZIBILE PENTRU PERSOANE

PC:

SN:

NN:

Clorură de potasiu Noridem 150 mg/ml concentrat pentru soluție perfuzabilă
clorură de potasiu 150 mg/ml

MINIMUM DE INFORMAȚII CARE TREBUIE SĂ APARĂ PE AMBALAJELE PRIMARE MICI

Etichete (5 ml, 10 ml, 20 ml)

1. DENUMIREA COMERCIALĂ A MEDICAMENTULUI ȘI CALEA(CĂILE) DE ADMINISTRARE

Clorură de potasiu Noridem 150 mg/ml concentrat pentru soluție perfuzabilă

2. MOD DE ADMINISTRARE

Intravenos

3. DATA DE EXPIRARE

EXP:

4. SERIA DE FABRICAȚIE

Lot:

5. CONȚINUTUL PE MASĂ, VOLUM SAU UNITATEA DE DOZĂ

750 mg în 5 ml
5 ml conțin 10 mmol de K^+ , Cl^-

1,5 g în 10 ml
10 ml conțin 20 mmol de K^+ , Cl^-

3 g în 20 ml
20 ml conțin 40 mmol de K^+ , Cl^-

6. ALTE INFORMAȚII

A se dilua înainte de utilizare.