

**Panadol Baby cu aromă de portocale 24 mg/ml suspensie orală
paracetamol**

INFORMAȚII CARE TREBUIE SĂ APARĂ PE AMBALAJUL SECUNDAR ȘI PRIMAR**CUTIE****1. DENUMIREA COMERCIALĂ A MEDICAMENTULUI**

Panadol Baby cu aromă de portocale 24 mg/ml suspensie orală
paracetamol

2. DECLARAREA SUBSTANȚELOR ACTIVE

Fiecare 1 ml de suspensie orală conține 24 mg paracetamol.

3. LISTA EXCIPIENȚILOR

Conține maltitol (E 965), sorbitol (E 420), metilparaben (E 218), propilparaben (E 216) (vezi prospectul pentru informații suplimentare).

4. FORMA FARMACEUTICĂ ȘI CONȚINUTUL

Suspensie orală

1 flacon a 60 ml suspensie orală și o seringă marcată cu gradații din 0,5 ml în 0,5 ml, până la 10 ml
1 flacon a 100 ml suspensie orală și o seringă marcată cu gradații din 0,5 ml în 0,5 ml, până la 10 ml
1 flacon a 200 ml suspensie orală și o seringă marcată cu gradații din 0,5 ml în 0,5 ml, până la 10 ml

5. MODUL ȘI CALEA DE ADMINISTRARE

Orală

A se citi prospectul înainte de utilizare.

6. ATENȚIONARE SPECIALĂ PRIVIND FAPTUL CĂ MEDICAMENTUL NU TREBUIE PĂSTRAT LA VEDEREA ȘI ÎNDEMÂNA COPIILOR

A nu se lăsa la vederea și îndemâna copiilor.

7. ALTĂ(E) ATENȚIONARE(ĂRI) SPECIALĂ(E), DACĂ ESTE(SUNT) NECESARĂ(E)

După prima deschidere a flaconului, medicamentul poate fi utilizat până la sfârșitul perioadei de valabilitate.

8. DATA DE EXPIRARE

EXP

9. CONDIȚII SPECIALE DE PĂSTRARE

Acest medicament nu necesită condiții speciale de păstrare.

10. PRECAUȚII SPECIALE PRIVIND ELIMINAREA MEDICAMENTELOR NEUTILIZATE SAU A MATERIALELOR REZIDUALE PROVENITE DIN ASTFEL DE MEDICAMENTE, DACĂ ESTE CAZUL**11. NUMELE ȘI ADRESA DEȚINĂTORULUI AUTORIZAȚIEI DE PUNERE PE PIAȚĂ**

HALEON ROMÂNIA S.R.L.
Str. Costache Negri, Nr. 1-5, Opera Center One (Zona 2), Etaj 6
Sectorul 5, București, România

12. NUMĂRUL(ELE) AUTORIZAȚIEI DE PUNERE PE PIAȚĂ

16564/2026/01-02-03

13. SERIA DE FABRICAȚIE

Lot

14. CLASIFICARE GENERALĂ PRIVIND MODUL DE ELIBERARE

Medicament care nu se eliberează pe bază de prescripție medicală.

15. INSTRUCȚIUNI DE UTILIZARE

Suspensia, Panadol Baby cu aromă de portocale, este destinată administrării la sugari și copii cu vârste cuprinse între 1 lună și 12 ani.

Panadol Baby cu aromă de portocale conține paracetamol care acționează ca analgezic (calmează durerile) și antipiretic (reduce febra).

CÂND SE FOLOSEȘTE?

Panadol Baby se folosește pentru tratamentul simptomatic al:

Durerilor din perioada erupției dentare

Durerilor dentare

Durerilor de urechi

Durerilor în gât

Răcelii și gripei

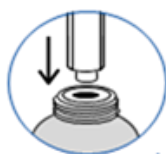
Febrei asociate bolilor infecțioase ale copilăriei, de exemplu pojar, tuse convulsivă, oreion și vărsat de vânt.

CUM SE ADMINISTREAZĂ?

Suspensie orală. A se agita flaconul înainte de utilizare.

Greutate	Doză (ml)
4 kg	2,0
5-6 kg	3,0
7-9 kg	4,0
10-12 kg	6,0
13-15 kg	8,0
16-19 kg	10,0
20-25 kg	12,0
26-31 kg	16,0
32-42 kg	20,0

Cum să folosiți seringă dozatoare:



1. Introducerea seringii în flacon:

Deschideți flaconul, îndepărtați capacul și împingeți pistonul complet înăuntru seringii dozatoare, apoi introduceți ferm seringă în gâtul flaconului.



2. Măsurarea dozei corecte:

Întoarceți flaconul cu gâtul în jos și trageți ușor suspensia în seringă, în doza corectă pentru copilul dumneavoastră. Doza corectă este obținută atunci când zona cea mai largă a pistonului (circumferința pistonului) întâlnește gradaja corectă marcată în ml pe seringă dozatoare.



3. Îndepărtarea seringii din flacon:

Întoarceți flaconul cu gâtul în sus și scoateți seringă din flacon răsucind-o ușor.

După ce administrați medicamentul apăsați capacul flaconului în jos și rotiți-l pentru a-l închide bine apoi răsuciți înapoi capacul până auziți un clic.

Doza se poate repeta la intervale de 4 ore, dacă este necesar. Nu trebuie administrate mai mult de 4 doze în 24 de ore. În cazul în care se administrează mai mult de 10 ml, conținutul seringii se poate pune într-un pahar.

NU SE ADMINISTREAZĂ COPIILOR MAI MICI DE 1 LUNĂ DECÂT CU RECOMANDAREA MEDICULUI.

CEREȚI SFATUL MEDICULUI:

-dacă simptomatologia nu se ameliorează după 3 zile de tratament;
-înaintea administrării la copii sub 3 luni sau la cei născuți prematur.

IMPORTANT

NU DEPĂȘIȚI DOZELE RECOMANDATE.

CONȚINE PARACETAMOL.

NU ADMINISTRAȚI CONCOMITENT CU ALTE MEDICAMENTE CONȚINÂND PARACETAMOL.

Acest medicament se administrează numai dacă este necesar.

Depășirea dozelor recomandate poate produce insuficiență hepatică.

SOLICITAȚI IMEDIAT CONSULT MEDICAL ÎN CAZUL SUPRADOZAJULUI, CHIAȚI DACĂ COPILUL SE SIMȚE BINE.

16. INFORMAȚII ÎN BRAILLE

Panadol Baby cu aromă de portocale

17. IDENTIFICATOR UNIC - COD DE BARE BIDIMENSIONAL

Nu este cazul.

18. IDENTIFICATOR UNIC - DATE LIZIBILE PENTRU PERSOANE

Nu este cazul.

**Panadol Baby cu aromă de portocale 24 mg/ml suspensie orală
paracetamol**

INFORMAȚII CARE TREBUIE SĂ APARĂ PE AMBALAJUL PRIMAR

ETICHETA PENTRU FLACON

**1. DENUMIREA COMERCIALĂ A MEDICAMENTULUI ȘI CALEA (CAILE) DE
ADMINISTRARE**

Panadol Baby cu aromă de portocale 24 mg/ml suspensie orală
paracetamol
Administrare orală

2. MODUL DE ADMINISTRARE

A se citi prospectul înainte de utilizare.

3. DATA DE EXPIRARE

EXP:

4. SERIA DE FABRICAȚIE

Lot:

5. CONȚINUTUL PE MASĂ, VOLUM SAU UNITATEA DE DOZĂ

60 ml
100 ml
200 ml

6. ALTE INFORMAȚII

HALEON ROMÂNIA S.R.L.